

Црна Гора  
ОПШТИНА ЗЕТА

СЕКРЕТАРИЈАТ ЗА УРЕЂЕЊЕ ПРОСТОРА  
ЗАШТИТУ ЖИВОТНЕ СРЕДИНЕ И  
САОБРАЋАЈ

Улица Голубовци-Матагуџи бр.6  
тел: +382 20 677 308

[www.golubovci.me](http://www.golubovci.me)

### УРБАНИСТИЧКО-ТЕХНИЧКИ УСЛОВИ

за израду техничке документације за изградњу помоћног објекта типа 3 – ограда на урбанистичкој парцели УП 227 у захвату Измјене и допуне детаљног урбанистичког плана „Махала“ у Општини Зета.



ПОДНОСИЛАЦ ЗАХТЈЕВА:  
**ВЕСНА МАРКОВИЋ**

ОБРАЂИВАЧ УРБАНИСТИЧКО-ТЕХНИЧКИХ УСЛОВА:  
**БСЦ. ГРАЂ. ТАМАРА БУБАЊА**

ОВЛАШЋЕНО СЛУЖБЕНО ЛИЦЕ  
**ЈЕЛЕНА АЛИГРУДИЋ ВД СЕКРЕТАРА**

1.	<p>Црна Гора ОПШТИНА ЗЕТА</p> <p>Секретаријат за уређење простора, заштиту животне средине и саобраћај</p> <p>Број: УПУВ 71-332/25-52/3 Датум: 21.03.2025. године</p>	ОПШТИНА ЗЕТА
2.	<p>Секретаријат за уређење простора, заштиту животне средине и саобраћај, на основу члана 146 Закона о изградњи објеката („Службени лист Црне Горе“, бр.019/25), Одлуке о постављању односно грађењу и уклањању помоћних објеката на територији општине Зета (“Службени лист Црне Горе – општински прописи“, бр.037/23) и Измјене и допуне детаљног урбанистичког плана „Махала“ (Регистар планске документације Министарства просторног планирања, урбанизма и државне имовине /„Службени лист Црне Горе – Општински прописи“, бр.088/24) и поднијетог захтјева Весне Марковић бр. УПУВ 71-332/25-52 од 17.02.2025. год., издаје -</p>	
3.	<p><b>УРБАНИСТИЧКО-ТЕХНИЧКЕ УСЛОВЕ</b></p> <p><b>за израду техничке документације</b></p>	
4.	<p>за грађење <b>помоћног објекта типа 3 – ограда</b> на катастарској парцели број 2627/1 КО Махала која је саставни дио урбанистичке парцеле УП 227, зона Ц, у захвату Измјене и допуне детаљног урбанистичког плана „Махала“.</p>	
5.	<b>ПОДНОСИЛАЦ ЗАХТЈЕВА:</b>	<b>ВЕСНА МАРКОВИЋ</b>
6.	<p><b>ПОСТОЈЕЋЕ СТАЊЕ</b></p> <p>У складу са подацима из листа непокретности бр.261 КО Махала и копије плана, издатих од стране Управе за некретнине - Подручна јединица Подгорица:</p> <p>-захват простора катастарске парцеле бр.2627/1 дефинисан је као „ливада 6. класе“ површине 7037 м<sup>2</sup> ; -на катастарској парцели бр. 2627/1 нема евидентираних објеката.</p> <p>На основу листа непокретности констатује се да је наведена катастарска парцела својина <b>LIDL DOO CRNA GORA</b> у обиму права 1/1.</p> <p>У листу непокретности нису забиљежени терети и ограничења.</p> <p>Лист непокретности бр. 261 КО Махала и копија катастарског плана за простор катастарске парцеле бр. 2627/1 из наведеног листа непокретности су саставни дио ових услова.</p>	
7.	<p><b>ПЛАНИРАНО СТАЊЕ</b></p>	
7.1.	<p><b>Намјена објекта</b></p> <p>Помоћни објекат типа 3 – ограда</p>	
7.2.	<p><b>Услови за оградивање урбанистичке парцеле</b></p> <p><b>Према одлуци о постављању односно грађењу и уклањању помоћних објеката на територији Општине Зета („Службени лист Црне Горе – општински прописи“, бр.037/23)</b></p> <p>На једној урбанистичкој односно катастарској парцели дозвољено је постављање односно грађење два помоћна објекта типа 1 и више помоћних објеката типа 2,3 и 4.</p> <p>Изузетно оградe и потпорни зидови могу се постављати односно градити иако на урбанистичкој односно катастарској парцели није изграђен објекат, под условом прописаним овом одлуком.</p> <p>Није дозвољена промјена намјене помоћног објекта у стамбени или пословни објекат, осим у случајевима које прописује Одлука о пренамјени помоћних објеката.</p>	

	<p>Помоћни објекат поставља се односно гради у границама урбанистичке парцеле у складу са планским документом, односно у границама катастарске парцеле у колико није донијет план детаљне разраде, а према смјерницама просторно урбанистичког плана (ПУП-а).</p> <p>Плански параметри у смислу заузетости и изграђености урбанистичке односно катастарске парцеле за помоћне објекте типа 2 и 3 се не примјењују.</p> <p>Уколико се помоћни објекат поставља односно гради на простору за који није предвиђен план детаљне разраде, дозвољена је изградња сходно смјерницама ПУП-а.</p> <p>На основу планског документа детаљне разраде могу се уз границу урбанистичке парцеле у цјелости или дјелимично постављати односно градити ограде и потпорни зид.</p> <p>На територији која није покривена планским документом детаљне разраде ограде се могу постављати на граници катастарске парцеле.</p> <p>Изузетно, могу се постављати привремене жичане ограде границом катастарске односно урбанистичке парцеле у захвату планског документа детаљне разраде, до привођења земљишта планираној намјени.</p> <p>Максимална висина ограде којом се ограђује урбанистичка или катастарска парцела на којој је планирана изградња стамбеног објекта износи 1,6 м.</p> <p>Ограда може бити прозирна и непрозирна, а материјализација може бити камен, бетон, метал, зелена ограда или комбинација наведених материјала.</p> <p>Према јавним површинама ограда мора бити прозирна, изнад висине од 60 цм, у колико је то неопходно за безбједност у саобраћају, а у складу са урбанистичко-техничким условима.</p> <p>Према сусједним урбанистичким односно катастарским парцелама ограда може бити и непрозирна до висине 2,5 м, уз овјерену сагласност сусједа. Изузетно, у случајевима када је сусједна парцела јавна површина, услови су прописани ставом 3 члана 8 Одлуке о постављању односно грађењу и уклањању помоћних објеката на територији Општине Зета.</p> <p>На урбанистичким односно катастарским парцелама на којима је планирана изградња објеката чија је намјена „привредни објекти, производно занаство, складишта, стоваришта, робно-дистрибутивни центри, сервисне и слободне зоне, складишта“ могу се градити ограде висине до 3м, уколико не нарушава безбједност у саобраћају а у складу са урбанистичко-техничким условима.</p> <p>На урбанистичкој односно катастарској парцели на којој је планирана изградња објекта посебне намјене (дипломатија, безбједност, одбрана и сл.) ограда се гради у складу са сигурносним захтјевима корисника.</p> <p>За објекте из претходног става, може се издати одобрење за постављање ограде и ван граница урбанистичке парцеле, уколико су ријешени имовинско- правни односи, односно дата сагласност власника, на којем се иста и поставља, а у складу са сигурносним захтјевима корисника.</p> <p>Помоћни објекти типа 1, типа 3 и типа 4 могу се постављати односно градити тако да се не промијени природно отицање воде на штету сусједних парцела.</p>
8.	<p><b>ТЕХНИЧКА ДОКУМЕНТАЦИЈА</b></p>
	<p>Техничку документацију за постављање односно грађење помоћног објекта израђује привредно друштво, правно лице односно предузетник који испуњава услове прописане Законом о планирању простора и изградњи објеката за обављање дјелатности израде техничке документације.</p> <p>Техничка документација се израђује на основу услова издатих у складу са овом одлуком.</p> <p>Техничка документација се израђује на нивоу идејног рјешења.</p> <p>Техничка документација за постављање помоћног објекта који се поставља као готов производ, односно који је фабричке производње чини типски пројекат добијен од произвођача</p>

	<p>Помоћни објекат се поставља, односно гради на основу одобрења надлежног органа.</p> <p>Одобрење се издаје на основу следеће документације:</p> <ul style="list-style-type: none"> <li>- Доказ о праву својине на земљиште, односно другом праву на грађевинском земљишту и копије катастарског плана;</li> <li>- Техничке документације урађене на нивоу идејног рјешења, израђене у три примјерка од којих су два у заштићеној дигиталној форми;</li> <li>- Доказ о праву својине за објекат чијем коришћењу служи помоћни објекат, који мора бити катастарски разрађен по посебним дјеловима и без уписаних терета „нема коначни извјештај о стручном надзору“, или „нема употребну дозволу“ или „нема пријаву грађења“ или „изграђен без грађевинске дозволе“ осим за помоћне објекте типа З;</li> <li>- Сагласности, мишљења и других доказа утврђених посебним прописима.</li> </ul> <p><b>Пријаву и документацију, Инвеститор је дужан да поднесе Служби комуналне полиције и инспекције у року од 15 дана прије почетка постављања односно грађења.</b></p> <p><i>На основу члана 134 Закона о изградњи објеката („Службени лист Црне Горе“, бр.019/25), прописује се да послове инспекцијског надзора над објектима за које се не издаје грађевинска дозвола (привремени и помоћни објекти) врши комунални инспектор локалне самоуправе.</i></p>	
9.	<b>ДОСТАВЉЕНО</b>	
	<ul style="list-style-type: none"> <li>- Подносиоцу захтјева;</li> <li>- Служби комуналне полиције и инспекције;</li> <li>- Предмет.</li> </ul>	
8.	<b>ОБРАЂИВАЧ УРБАНИСТИЧКО-ТЕХНИЧКИХ УСЛОВА:</b>	Бсц. Грађ. Тамара Бубања
		ПОТПИС <i>Тамара Бубања</i>
9.	<b>ОВЛАШЋЕНО СЛУЖБЕНО ЛИЦЕ:</b>	Јелена Алигрудит ВД Секретара
10.	М.П.	ПОТПИС <i>Алигрудит Јелена</i>
11.	<b>ПРИЛОЗИ</b>	
	<ul style="list-style-type: none"> <li>- Изводи из графичких прилога планског документа;</li> <li>- Лист непокретности и копија плана издати од стране Управе за некретнине - ПЈ Подгорица;</li> </ul>	

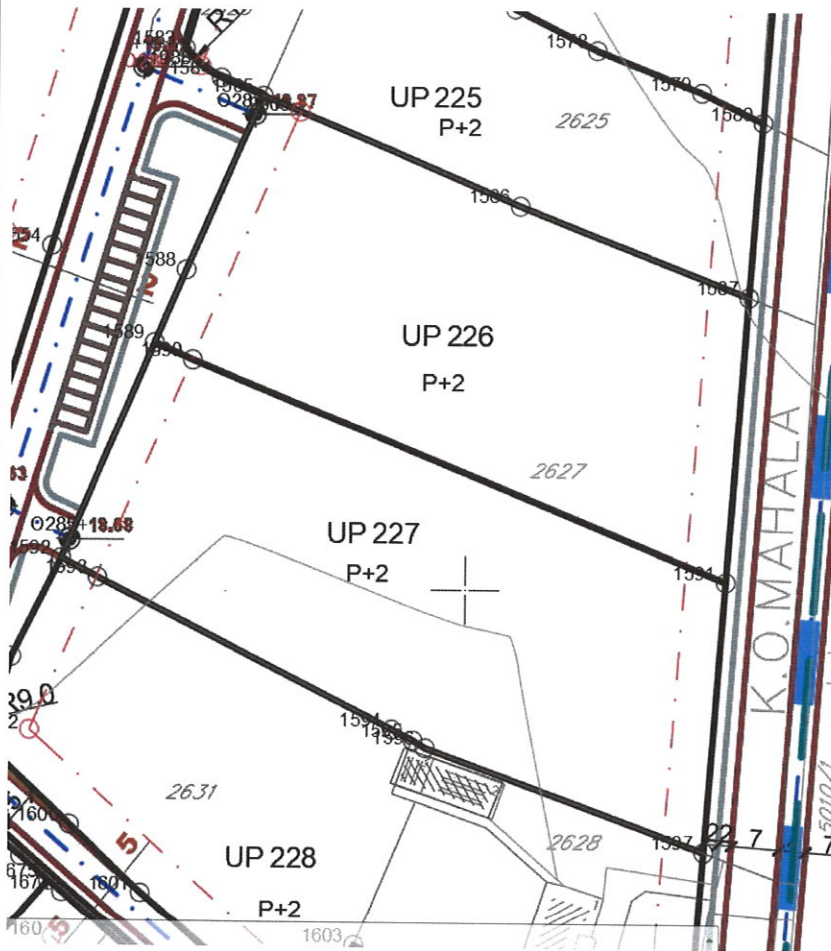


ЦРНА ГОРА  
ОПШТИНА ЗЕТА

Секретаријат за уређење простора, заштиту животне  
средине и саобраћај

Број: УПУВ 71-332/25-52/3  
Датум: 21.03.2025. године

ОПШТИНА ЗЕТА



Координате преломних тачка  
урбанистичке парцеле:

1589	6601054.034690735.77
1590	6601059.634690733.35
1591	6601138.374690701.39
1592	6601040.494690704.19
1593	6601045.864690701.50
1594	6601089.394690679.69
1595	6601092.484690678.14
1596	6601094.274690677.06
1597	6601135.434690662.08

**LEGENDA**

	granica zahvata DUP-a "Mahala"		Granica zone zaštite električnoda/šabakovoda
	izmetka i granica urbanističke parcele		severna strelica
	spornost objekta		kompas
	privredna arhitektura (nivoi)		
	Urb. par. sa ograničenjem (20 m x 20 m)		
	Urb. par. sa ograničenjem (20 m x 20 m)		
	Urb. par. sa ograničenjem (20 m x 20 m)		
	Urb. par. sa ograničenjem (20 m x 20 m)		
	Urb. par. sa ograničenjem (20 m x 20 m)		
	Urb. par. sa ograničenjem (20 m x 20 m)		
	Urb. par. sa ograničenjem (20 m x 20 m)		
	Urb. par. sa ograničenjem (20 m x 20 m)		
	Urb. par. sa ograničenjem (20 m x 20 m)		
	Urb. par. sa ograničenjem (20 m x 20 m)		
	Urb. par. sa ograničenjem (20 m x 20 m)		
	Urb. par. sa ograničenjem (20 m x 20 m)		
	Urb. par. sa ograničenjem (20 m x 20 m)		
	Urb. par. sa ograničenjem (20 m x 20 m)		
	Urb. par. sa ograničenjem (20 m x 20 m)		
	Urb. par. sa ograničenjem (20 m x 20 m)		
	Urb. par. sa ograničenjem (20 m x 20 m)		
	Urb. par. sa ograničenjem (20 m x 20 m)		
	Urb. par. sa ograničenjem (20 m x 20 m)		
	Urb. par. sa ograničenjem (20 m x 20 m)		
	Urb. par. sa ograničenjem (20 m x 20 m)		
	Urb. par. sa ograničenjem (20 m x 20 m)		
	Urb. par. sa ograničenjem (20 m x 20 m)		
	Urb. par. sa ograničenjem (20 m x 20 m)		
	Urb. par. sa ograničenjem (20 m x 20 m)		
	Urb. par. sa ograničenjem (20 m x 20 m)		
	Urb. par. sa ograničenjem (20 m x 20 m)		
	Urb. par. sa ograničenjem (20 m x 20 m)		
	Urb. par. sa ograničenjem (20 m x 20 m)		
	Urb. par. sa ograničenjem (20 m x 20 m)		
	Urb. par. sa ograničenjem (20 m x 20 m)		
	Urb. par. sa ograničenjem (20 m x 20 m)		
	Urb. par. sa ograničenjem (20 m x 20 m)		
	Urb. par. sa ograničenjem (20 m x 20 m)		
	Urb. par. sa ograničenjem (20 m x 20 m)		
	Urb. par. sa ograničenjem (20 m x 20 m)		
	Urb. par. sa ograničenjem (20 m x 20 m)		
	Urb. par. sa ograničenjem (20 m x 20 m)		
	Urb. par. sa ograničenjem (20 m x 20 m)		
	Urb. par. sa ograničenjem (20 m x 20 m)		
	Urb. par. sa ograničenjem (20 m x 20 m)		
	Urb. par. sa ograničenjem (20 m x 20 m)		
	Urb. par. sa ograničenjem (20 m x 20 m)		
	Urb. par. sa ograničenjem (20 m x 20 m)		
	Urb. par. sa ograničenjem (20 m x 20 m)		
	Urb. par. sa ograničenjem (20 m x 20 m)		
	Urb. par. sa ograničenjem (20 m x 20 m)		
	Urb. par. sa ograničenjem (20 m x 20 m)		
	Urb. par. sa ograničenjem (20 m x 20 m)		
	Urb. par. sa ograničenjem (20 m x 20 m)		
	Urb. par. sa ograničenjem (20 m x 20 m)		
	Urb. par. sa ograničenjem (20 m x 20 m)		
	Urb. par. sa ograničenjem (20 m x 20 m)		
	Urb. par. sa ograničenjem (20 m x 20 m)		
	Urb. par. sa ograničenjem (20 m x 20 m)		
	Urb. par. sa ograničenjem (20 m x 20 m)		
	Urb. par. sa ograničenjem (20 m x 20 m)		
	Urb. par. sa ograničenjem (20 m x 20 m)		
	Urb. par. sa ograničenjem (20 m x 20 m)		
	Urb. par. sa ograničenjem (20 m x 20 m)		
	Urb. par. sa ograničenjem (20 m x 20 m)		
	Urb. par. sa ograničenjem (20 m x 20 m)		
	Urb. par. sa ograničenjem (20 m x 20 m)		
	Urb. par. sa ograničenjem (20 m x 20 m)		
	Urb. par. sa ograničenjem (20 m x 20 m)		
	Urb. par. sa ograničenjem (20 m x 20 m)		
	Urb. par. sa ograničenjem (20 m x 20 m)		
	Urb. par. sa ograničenjem (20 m x 20 m)		
	Urb. par. sa ograničenjem (20 m x 20 m)		
	Urb. par. sa ograničenjem (20 m x 20 m)		
	Urb. par. sa ograničenjem (20 m x 20 m)		
	Urb. par. sa ograničenjem (20 m x 20 m)		
	Urb. par. sa ograničenjem (20 m x 20 m)		
	Urb. par. sa ograničenjem (20 m x 20 m)		
	Urb. par. sa ograničenjem (20 m x 20 m)		
	Urb. par. sa ograničenjem (20 m x 20 m)		
	Urb. par. sa ograničenjem (20 m x 20 m)		
	Urb. par. sa ograničenjem (20 m x 20 m)		
	Urb. par. sa ograničenjem (20 m x 20 m)		
	Urb. par. sa ograničenjem (20 m x 20 m)		
	Urb. par. sa ograničenjem (20 m x 20 m)		
	Urb. par. sa ograničenjem (20 m x 20 m)		
	Urb. par. sa ograničenjem (20 m x 20 m)		
	Urb. par. sa ograničenjem (20 m x 20 m)		
	Urb. par. sa ograničenjem (20 m x 20 m)		
	Urb. par. sa ograničenjem (20 m x 20 m)		
	Urb. par. sa ograničenjem (20 m x 20 m)		
	Urb. par. sa ograničenjem (20 m x 20 m)		
	Urb. par. sa ograničenjem (20 m x 20 m)		
	Urb. par. sa ograničenjem (20 m x 20 m)		
	Urb. par. sa ograničenjem (20 m x 20 m)		
	Urb. par. sa ograničenjem (20 m x 20 m)		
	Urb. par. sa ograničenjem (20 m x 20 m)		
	Urb. par. sa ograničenjem (20 m x 20 m)		
	Urb. par. sa ograničenjem (20 m x 20 m)		
	Urb. par. sa ograničenjem (20 m x 20 m)		
	Urb. par. sa ograničenjem (20 m x 20 m)		
	Urb. par. sa ograničenjem (20 m x 20 m)		
	Urb. par. sa ograničenjem (20 m x 20 m)		
	Urb. par. sa ograničenjem (20 m x 20 m)		
	Urb. par. sa ograničenjem (20 m x 20 m)		
	Urb. par. sa ograničenjem (20 m x 20 m)		
	Urb. par. sa ograničenjem (20 m x 20 m)		
	Urb. par. sa ograničenjem (20 m x 20 m)		
	Urb. par. sa ograničenjem (20 m x 20 m)		
	Urb. par. sa ograničenjem (20 m x 20 m)		
	Urb. par. sa ograničenjem (20 m x 20 m)		
	Urb. par. sa ograničenjem (20 m x 20 m)		
	Urb. par. sa ograničenjem (20 m x 20 m)		
	Urb. par. sa ograničenjem (20 m x 20 m)		
	Urb. par. sa ograničenjem (20 m x 20 m)		
	Urb. par. sa ograničenjem (20 m x 20 m)		
	Urb. par. sa ograničenjem (20 m x 20 m)		
	Urb. par. sa ograničenjem (20 m x 20 m)		
	Urb. par. sa ograničenjem (20 m x 20 m)		
	Urb. par. sa ograničenjem (20 m x 20 m)		
	Urb. par. sa ograničenjem (20 m x 20 m)		
	Urb. par. sa ograničenjem (20 m x 20 m)		
	Urb. par. sa ograničenjem (20 m x 20 m)		
	Urb. par. sa ograničenjem (20 m x 20 m)		
	Urb. par. sa ograničenjem (20 m x 20 m)		
	Urb. par. sa ograničenjem (20 m x 20 m)		
	Urb. par. sa ograničenjem (20 m x 20 m)		
	Urb. par. sa ograničenjem (20 m x 20 m)		
	Urb. par. sa ograničenjem (20 m x 20 m)		
	Urb. par. sa ograničenjem (20 m x 20 m)		
	Urb. par. sa ograničenjem (20 m x 20 m)		
	Urb. par. sa ograničenjem (20 m x 20 m)		
	Urb. par. sa ograničenjem (20 m x 20 m)		
	Urb. par. sa ograničenjem (20 m x 20 m)		
	Urb. par. sa ograničenjem (20 m x 20 m)		
	Urb. par. sa ograničenjem (20 m x 20 m)		
	Urb. par. sa ograničenjem (20 m x 20 m)		
	Urb. par. sa ograničenjem (20 m x 20 m)		
	Urb. par. sa ograničenjem (20 m x 20 m)		
	Urb. par. sa ograničenjem (20 m x 20 m)		
	Urb. par. sa ograničenjem (20 m x 20 m)		
	Urb. par. sa ograničenjem (20 m x 20 m)		
	Urb. par. sa ograničenjem (20 m x 20 m)		
	Urb. par. sa ograničenjem (20 m x 20 m)		
	Urb. par. sa ograničenjem (20 m x 20 m)		
	Urb. par. sa ograničenjem (20 m x 20 m)		
	Urb. par. sa ograničenjem (20 m x 20 m)		
	Urb. par. sa ograničenjem (20 m x 20 m)		
	Urb. par. sa ograničenjem (20 m x 20 m)		
	Urb. par. sa ograničenjem (20 m x 20 m)		
	Urb. par. sa ograničenjem (20 m x 20 m)		
	Urb. par. sa ograničenjem (20 m x 20 m)		
	Urb. par. sa ograničenjem (20 m x 20 m)		
	Urb. par. sa ograničenjem (20 m x 20 m)		
	Urb. par. sa ograničenjem (20 m x 20 m)		
	Urb. par. sa ograničenjem (20 m x 20 m)		
	Urb. par. sa ograničenjem (20 m x 20 m)		
	Urb. par. sa ograničenjem (20 m x 20 m)		
	Urb. par. sa ograničenjem (20 m x 20 m)		
	Urb. par. sa ograničenjem (20 m x 20 m)		
	Urb. par. sa ograničenjem (20 m x 20 m)		
	Urb. par. sa ograničenjem (20 m x 20 m)		
	Urb. par. sa ograničenjem (20 m x 20 m)		
	Urb. par. sa ograničenjem (20 m x 20 m)		
	Urb. par. sa ograničenjem (20 m x 20 m)		
	Urb. par. sa ograničenjem (20 m x 20 m)		
	Urb. par. sa ograničenjem (20 m x 20 m)		

17600000089



101-919-9744/2025



CRNA GORA

UPRAVA ZA NEKRETNINE

 ЦРНА ГОРА - ОПШТИНА ЗЕТА  
 Секретаријат за уређење простора, заштиту  
 животне средине и саобраћај - Анови

 PODRUČNA JEDINICA  
 PODGORICA

Примљено: 20.03.2025				
Орг. јед.	Клас. знак	Редни број	Прилог	Вриједност
UPUV 71-332/25-52/2				

Broj: 101-919-9744/2025

Datum: 25.02.2025

KO: MAHALA

Na osnovu člana 173 Zakona o državnom premjeru i katastru nepokretnosti ("Sl. list RCG" br. 29/07, "Sl. list CG" br. 73/10, 032/11, 040/11, 043/15, 037/17 i 17/18), postupajući po zahtjevu SEKRET ZA UREDJENJE PRO 101-917/25-742, , za potrebe izdaje se

### LIST NEPOKRETNOSTI 261 - PREPIS

Podaci o parcelama									
Broj	Podbroj	Broj zgrade	Plan Skica	Datum upisa	Potes ili ulica i kućni broj	Način korišćenja Osnov sticanja	Bon. klasa	Površina m <sup>2</sup>	Prihod
2627	1		66 32	05/02/2025	MAHALA	Livada 4. klase KUPOVINA		7037	33.07
								7037	33.07

Podaci o vlasniku ili nosiocu			
Matični broj - ID broj	Naziv nosioca prava - adresa i mjesto	Prava	Obim prava
000003348202 -0	LIDL DOO CRNA GORA BUL.DŽORDŽA VAŠINGTONA BR.98 Podgorica 0	Svojina	1/1

Ne postoje tereti i ograničenja.

Naplata takse je oslobođena na osnovu člana 17 Zakona o administrativnim taksama ("Sl.list CG, br. 18/19). Naplata naknade oslobođena je na osnovu člana 174 Zakona o državnom premjeru i katastru nepokretnosti ("Sl. list RCG" br. 29/07, "Sl. list CG" br. 73/10, 032/11, 040/11, 043/15, 037/17 i 17/18).





## UPRAVA ZA NEKRETNINE

## CRNA GORA

PODRUČNA JEDINICA  
PODGORICA

Broj: 101-919-9744/2025

Datum: 25.02.2025

KO: MAHALA

Na osnovu člana 173 Zakona o državnom premjeru i katastru nepokretnosti ("Sl. list RCG" br. 29/07, "Sl. list CG" br. 73/10, 032/11, 040/11, 043/15, 037/17 i 17/18), postupajući po zahtjevu SEKRET ZA UREDJENJE PRO 101-917/25-742, , za potrebe izdaje se

## LIST NEPOKRETNOSTI 261 - PREPIS

Podaci o parcelama									
Broj	Podbroj	Broj zgrade	Plan Skica	Datum upisa	Potes ili ulica i kućni broj	Način korišćenja Osnov sticanja	Bon. klasa	Površina m <sup>2</sup>	Prihod
2627	1		66 32	05/02/2025	MAHALA	Livada 4. klase KUPOVINA		7037	33.07
								7037	33.07

Podaci o vlasniku ili nosiocu				
Matični broj - ID broj	Naziv nosioca prava - adresa i mjesto		Prava	Obim prava
0000003348202 0	LIDL DOO CRNA GORA BUL.DŽORDŽA VAŠINGTONA BR.98 Podgorica 0		Svojina	1/1

## Ne postoje tereti i ograničenja.

Naplata takse je oslobođena na osnovu člana 17 Zakona o administrativnim taksama ("Sl.list CG, br. 18/19). Naplata naknade oslobođena je na osnovu člana 174 Zakona o državnom premjeru i katastru nepokretnosti ("Sl. list RCG" br. 29/07, "Sl. list CG" br. 73/10, 032/11, 040/11, 043/15, 037/17 i 17/18).



Ovlašćeno lice



CRNA GORA

UPRAVA ZA NEKRETNINE

PODRUČNA JEDINICA: PODGORICA

Broj: 101-917/25-742

Datum: 25.02.2025.



Katastarska opština: MAHALA

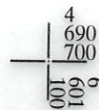
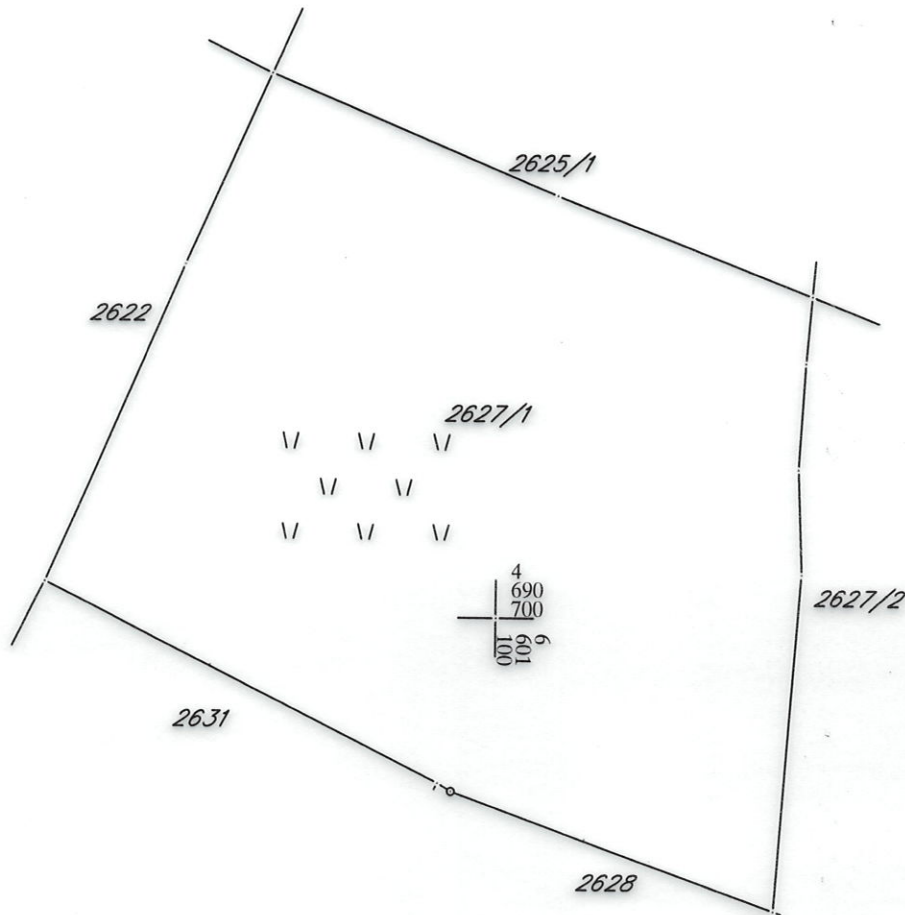
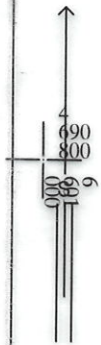
Broj lista nepokretnosti: 261

Broj plana: 8

Parcela: 2627/1

# KOPIJA PLANA

Razmjera 1: 1000



IZVOD IZ DIGITALNOG PLANA

Obradio: